

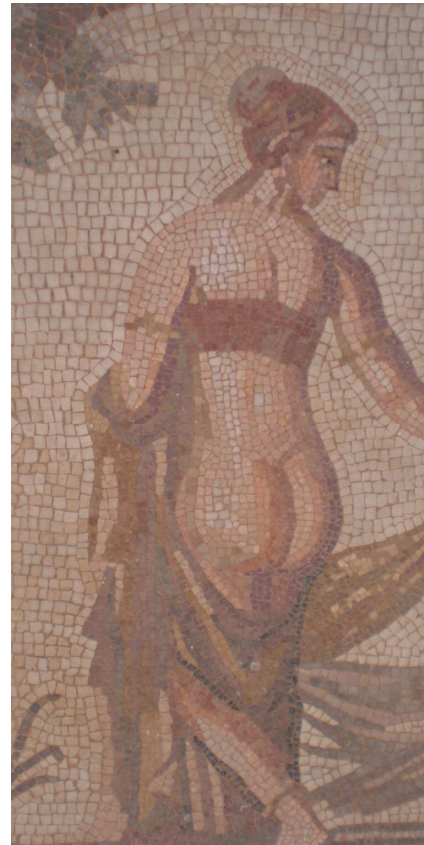
ΚΥΠΡΟΣ: ΧΑΛΚΟΛΙΘΙΚΗ ΕΠΟΧΗ (3.000-2.300 π.χ.)

Η Χαλκολιθική εποχή είναι η περίοδος που παρεμβάλλεται ανάμεσα στη νεολιθική και την εποχή του χαλκού.



Η Χαλκολιθική εποχή θεωρείται μεταβατική περίοδος, γιατί σ' αυτήν εμφανίζεται για πρώτη φορά η εκμετάλλευση του χαλκού.

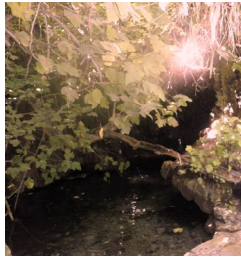
Οι σημαντικότεροι οικισμοί της περιόδου αυτής έχουν βρεθεί στην Ερήμη, τη Βασίλια, τη Σουσκίου και το Αμπελικού (Επίσημες πληροφορίες).



Ανω: Μαρμάρινο άγαλμα της Αφροδίτης του 1<sup>ου</sup> π.Χ. αιώνα που βρέθηκε στους Σόλους (Φωτογραφία Κυπριακού Μουσείου. Δεξιά άνω: Ψηφιδωτό της Λίδας στην Παλαίταφο στο τέλος του 2<sup>ου</sup> αιώνα. (Σύνθεση Λίδα και Κύκνος)

<p>ΤΟ ΑΓΑΛΜΑ ΤΗΣ ΔΙΑΔΟΥΜΕΝΗΣ ΑΦΡΟΔΙΤΗΣ</p> <p>«Εἰς γνώμην ἑπιφανῶν ἀρχαιολόγων. — Ἐὖς χαρακτηρισμὸς τῆς ἀγάλματος.</p> <p>Ἐξ ἐπιστολῆς σταλείσης πρὸς τὴν ἑμὴν παρ' ἡμῶν ἀρχαιολόγον καὶ καθηγητὴν τοῦ Παγκυπρίου κ. Εὐσταθίου Κωστατανίδην, δηλοῦται ἐπιφανῶς ἡ γνώμη τῶν ἑπιφανῶν ἀρχαιολόγων τῆς Γερμανίας, κατὰ τὴν μελέτην αὐτῶν ἐπὶ φωτογραφίας τοῦ ἤδη γενομένου γνωστοῦ διὰ τῆς ἐν τῇ «Φωνῇ» δημοσιευθείσης περιγραφῆς ἀγάλματος τῆς Γα-</p>	<p>ληθῆς, εἰ δὴ ἀληθὴ τοῦτο εἶνε ἀγαλμα Ἀφροδίτης Πραξιτέλειου μὲν σχολῆς, καλλίστης δὲ ἐργασίας τῶν πρώτων Πτολεμαϊκῶν χρόνων. Οἱ ἀρχαιολόγοι οὗτοι ἴδια ἐξείρουν ἐπισημάνοντα τῆς περιόδου ταύτης ἀγάλματα περισώθησαν μετὰ κριτικῆς.</p> <p>Χαίρομεν λοιπὸν εἰ ἡ γενομένη ἐν τῇ «Φωνῇ» περιγραφή, ἣτις διὰ τὴν ἐπιστημονικὴν αὐτῆς ἀκρίβειαν ἐκίνησε δικαίως τὸ ἐνδιαφέρον τοῦ ἀρχαιολογικοῦ κόσμου τῆς Εὐρώπης, ἦτο κατὰ πάντα ἀληθές.</p>
--	--

**BATHS OF APHRODITE**  
APHRODITE, GODDESS OF LOVE AND  
BEAUTY, USED TO BATHE IN THE  
SMALL POOL OF THIS NATURAL CROTTO  
  
NON POTABLE WATER  
PLEASE DO NOT SWIM  
AND DO NOT CLIMB ON THE TREES



**Τα λουτρά της Αφροδίτης στον Ακάμα**